







Conseqüències de l'accident elèctric

Lesions a les persones:

-  Mort de l'accidentat
-  Cremades greus i, fins i tot, amputacions
-  Caigudes o cops com a conseqüència del xoc o arc elèctric
-  Ceguesa per radiacions
-  Lesions a les vies respiratòries
-  Trencament de tímpanes per onada expansiva



En cas d'accident (PAS)

Quan es produeix una descàrrega de corrent des d'una instal·lació elèctrica, cal fer el següent:

Protegir abans d'actuar

No intenteu socórrer l'accidentat si ha quedat penjat a l'estructura, fins que no es confirmi que s'ha desconnectat la línia.

S'ha d'evitar que ningú s'acosti a la zona fins que no hi hagi la certesa que s'ha aturat el contacte elèctric o es confirmi que s'ha desconnectat la línia. Si és possible, cal abalisar i senyalitzar la zona.

En cas de caiguda, no mogueu l'accidentat fins que no arribin els serveis d'emergència.

Avisar l'empresa propietària:

Avisar l'empresa propietària o distribuïdora d'electricitat i/o els serveis d'emergència (112) per sol·licitar ajuda mèdica i ambulància.

Socórrer l'accidentat:

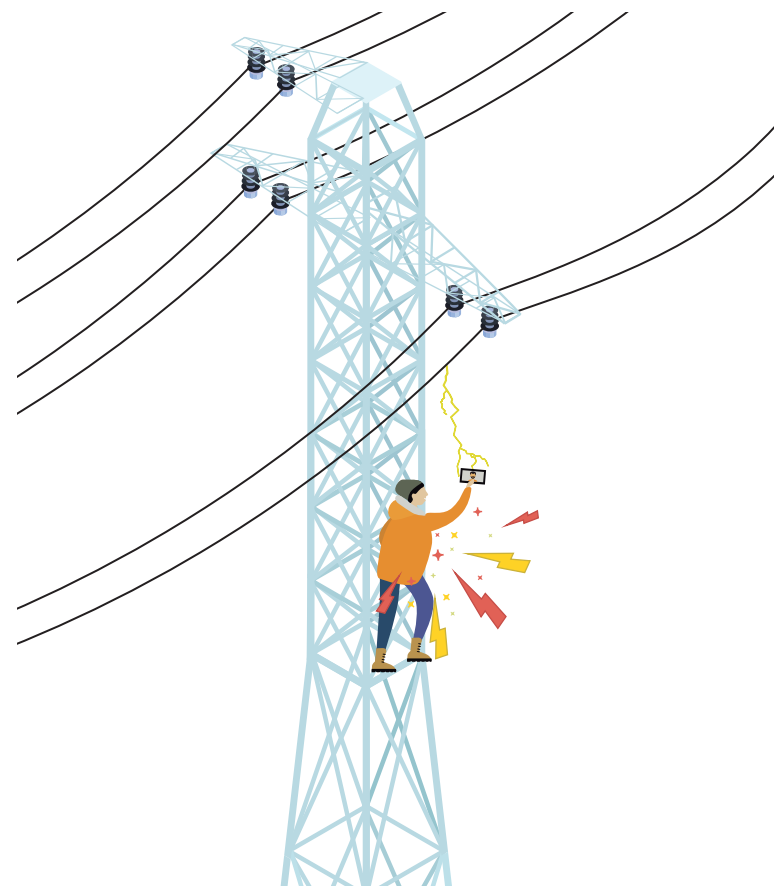
Si l'accidentat ha quedat enganxat a la línia elèctrica, no us hi acoste: espereu el personal de l'empresa propietària de la línia, a qui haureu avisat com a primera mesura.

Un cop us hàgiu assegurat que l'accidentat es troba fora de qualsevol possible contacte elèctric, és el moment d'assistir-lo, fent una avaluació prèvia i aplicant els protocols de primers auxilis.

e-distribución

Línies elèctriques aèries

Risc elèctric per accés no autoritzat a suports



Accions preventives

1 Està totalment **PROHIBIT** enfilar-se als pals de les línies elèctriques. Només hi pot accedir el personal autoritzat.

2 Se sol creure que per patir un accident elèctric és necessari tocar el cable. En determinades condicions, però, **n'hi ha prou amb aproximar-se a un cable** perquè es produeixi un arc elèctric que arribi fins a la persona.

L'arc elèctric genera milers de graus centígrads seguit d'una explosió, i pot provocar la mort de la persona o deixar seqüeles que **poden canviar la vida de l'accidentat** d'una manera dràstica.

3 Enfilar-se a un pal d'una línia elèctrica sense autorització, equip de protecció ni els coneixements professionals i tècnics necessaris, **posa en greu perill la integritat física** de la persona.

4 L'accés als pals de les línies elèctriques **està restringit a professionals capacitats** sota supervisió i sempre amb autorització prèvia. Aquests treballadors han superat formacions rigoroses i segueixen en tot moment procediments de treball estrictes.

A més, utilitzen roba amb teixit retardant de flama i equips de protecció.

Els pals de les **línies elèctriques MAI** no s'han de considerar com un lloc amb vistes privilegiades des del qual immortalitzar algun moment, ja que podria convertir-se en un moment mortal.

Distàncies de seguretat

La distància a la qual es pot patir una descàrrega elèctrica depèn de la tensió de la línia i de les condicions atmosfèriques. **NO cal tocar els cables perquè hi hagi una descàrrega elèctrica!**

Com més tensió hi hagi, més gran és la distància a la qual es pot produir una descàrrega elèctrica.

Si acosteu una part del cos o algun objecte que porteu a la mà a una distància inferior de les establertes a la taula següent, es podria produir un arc elèctric:

Tensió de la línia	Distància de seguretat
Menys de 66 kV	3 m
Més de 66 kV	5 m
Més de 220 kV	7 m

Riscos d'enfilar-se a un pal d'una línia elèctrica

Electrocució:

Per descàrrega elèctrica a causa de contacte directe o indirecte amb els cables (arc elèctric). El corrent elèctric circularà a través de la persona i pot provocar conseqüències molt greus o fatals.

Caigudes:

De vegades, després d'una electrocució, l'ona de pressió expulsa la víctima fora de l'arc elèctric, la qual cosa provoca la caiguda des de diversos metres d'altura, amb conseqüències molt greus o fatals.

Talls:

Amb l'estructura del pal elèctric.

Com es pot obtenir informació?

Si heu de fer activitats a prop de pals de línies elèctriques aèries, poseu-vos en contacte amb la **companyia distribuïdora** perquè us faciliti tota la informació necessària sobre la xarxa elèctrica a fi d'evitar accidents elèctrics.



Si l'activitat és en un nucli urbà, abans de començar, us podeu adreçar a l'ajuntament perquè us faciliti dades de la xarxa elèctrica.

Si l'activitat és fora d'un nucli urbà, es poden trobar rètols identificatius al pal de la línia elèctrica o bé desplaçant-se fins al centre de transformació més proper, on es trobarà un cartell amb les dades de la companyia distribuïdora propietària de la línia.



Exemples de retolació



A631328

C20014

