








Conseqüències de l'accident elèctric

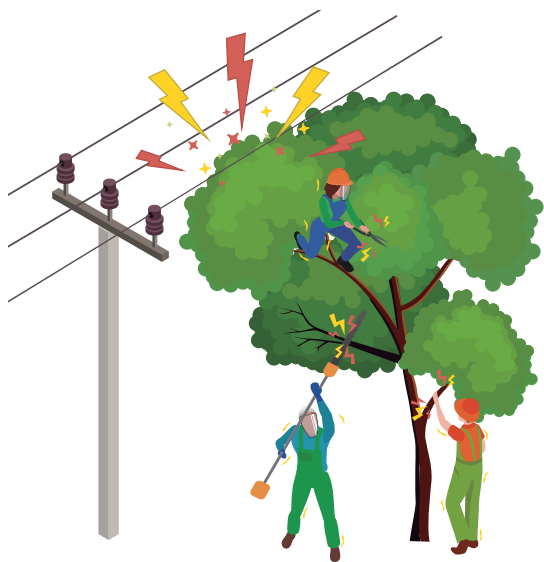
Lesions a les persones:

-  Mort de l'accidentat.
-  Cremades greus i, fins i tot, amputacions.
-  Caigudes o cops com a conseqüència del xoc o arc elèctric.

Danys a la **maquinària i al medi ambient:**

-  Incendis.
-  Destrucció de pneumàtics.
-  Trencament de cables de la línia.
-  Interrupció del servei de la línia.

Si un podador o un arbre, sense estar protegit, entra a la **zona de perill, estarà exposat a descàrregues elèctriques**. No només el podador, sinó també els treballadors que toquin l'arbre i els que siguin a prop seu.



En cas d'accident (PAS)

Quan es produeix una descàrrega de corrent des d'una instal·lació elèctrica a terra a través d'elements conductors com arbres, branques, vegetació, escales, perxes metàl·liques, plataformes elevadores de persones, grues, etc., **cal fer el següent:**

Protegir abans d'actuar

No toqueu els cables que hi hagi a terra, ni tampoc la fusta o la vegetació que hi estigui en contacte. Allunyeu-vos fent passes curtes o salts amb els peus junts, evitant caure, ja que entre els elements conductors i al terreny mateix hi pot haver diferències de potencial amb tensions perilloses.

No intenteu socórrer immediatament els accidentats, fins que no es confirmi que s'ha desconnectat la línia.

Cal indicar a tothom que s'allunyi del lloc fent petites passes o saltant amb els peus junts.

S'ha d'evitar que ningú s'acosti a la zona fins que no hi hagi la certesa que s'ha aturat el contacte elèctric o es confirmi que s'ha desconnectat la línia. Si és possible, cal abalisar i senyalitzar la zona.

Avisar l'empresa propietària:

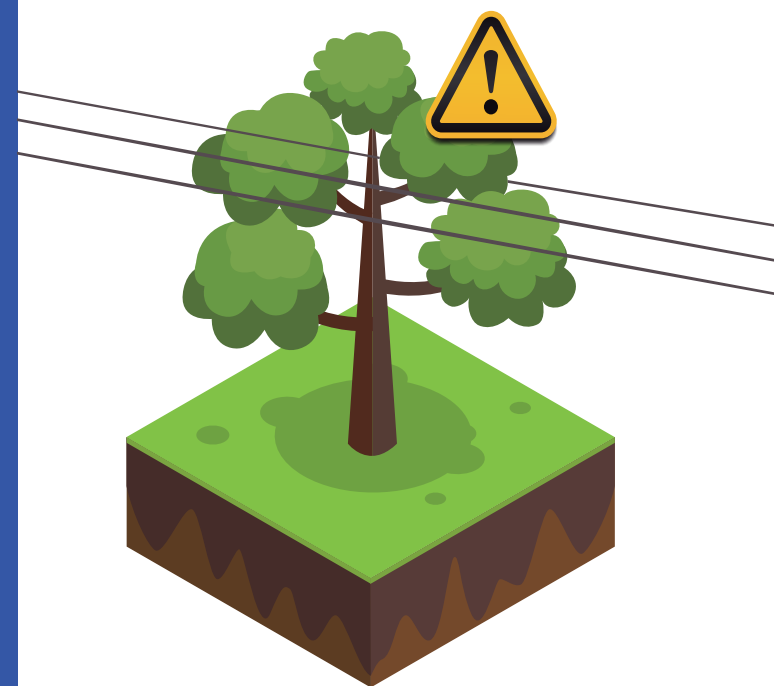
L'empresa propietària o distribuïdora d'electricitat i/o els serveis d'emergència (112) per sol·licitar ajuda mèdica i ambulància.

Socórrer l'accidentat:

Un cop us hàgiu assegurat que l'accidentat es troba fora de qualsevol possible contacte elèctric, és el moment d'assistir-lo, fent una avaluació prèvia i aplicant els protocols de primers auxilis.

Línies elèctriques aèries

Risc elèctric en la tala i poda d'arbrat a prop de línies elèctriques aèries



e-distribución

www.edistribucion.com/es/contacto

Accions preventives

- 1 S'ha de considerar que la fusta i la vegetació **són conductores de l'electricitat**.
 - 2 Per patir una descàrrega elèctrica no cal que l'arbre o la vegetació toquin el cable, ja que **es poden produir arcs elèctrics per proximitat**.
 - 3 **Tocar o aproximar-se** als cables, al tronc de l'arbre o a les branques que siguin molt a prop dels cables, pot produir descàrregues elèctriques, amb **risc greu d'electrocució**.
 - 4 En cas de caiguda d'un arbre sobre una línia elèctrica aèria, **no toqueu MAI l'arbre. Senyalitzeu la zona per evitar que ningú hi accedeixi** i poseu-vos en contacte amb la companyia distribuïdora perquè prengui les mesures oportunes.
 - 5 **Cal reconèixer sempre la zona on s'hagi de treballar**, per detectar la presència de línies elèctriques aèries properes i recopilar informació de la companyia distribuïdora o propietària de les instal·lacions elèctriques. Si s'han d'utilitzar perxes, escales, eines o altres elements metàl·lics que puguin envair les distàncies de seguretat, es prestarà especial atenció al seu maneig i s'utilitzaran equips aïllants de material no conductor.
- Si s'ha d'utilitzar maquinària, caldrà delimitar-ne o restringir-ne els moviments i els desplaçaments, de manera que no envaeixi en cap moment les distàncies de seguretat en la configuració més desfavorable d'ús de la màquina.
- 6 Si hi ha la possibilitat que persones, equips de treball o elements conductors, incloent-hi els arbres o la vegetació, puguin envair la distància de proximitat, encara que sigui de manera accidental, **caldrà sol·licitar prèviament a la companyia distribuïdora o propietària de les instal·lacions que tregui la tensió de la línia elèctrica**.

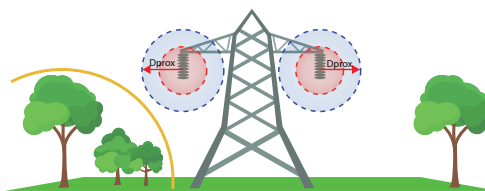
Distàncies de seguretat

La distància a la qual s'origina la descàrrega elèctrica depèn de la tensió de la línia i de les condicions atmosfèriques.

NO cal tocar els cables perquè hi hagi una descàrrega elèctrica!

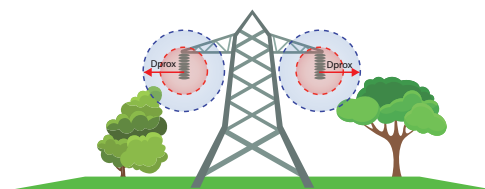
Com més tensió hi hagi, més gran és la distància a la qual es pot produir una descàrrega elèctrica.

Tensió de la línia	Distància de seguretat
Menys de 66 kV	3 m
Més de 66 kV	5 m
Més de 220 kV	7 m



Treball SENSE risc elèctric:

Quan no s'envaeixi en cap cas la distància de proximitat (Dprox)



Treball en proximitat o treball en tensió, AMB risc elèctric:

Quan en l'execució dels treballs hi hagi persones, equips de treball o elements conductors, inclosa la vegetació, que puguin envair la distància de proximitat (Dprox), encara que sigui de manera accidental, cal sol·licitar a la companyia distribuïdora el descàrrec de la línia o executar-se com a treballs en tensió per una empresa especialista.

Com es pot obtenir informació?

Abans de començar a treballar a prop de línies elèctriques, **poseu-vos en contacte amb la companyia distribuïdora** perquè us faciliti tota la informació necessària sobre la xarxa elèctrica a fi d'evitar accidents elèctrics.

- **Si l'activitat és en un nucli urbà**, abans de començar, us podeu adreçar a l'ajuntament perquè us faciliti dades de la xarxa elèctrica.
- **Si l'activitat és fora d'un nucli urbà**, es poden trobar rètols identificatius al suport o bé desplaçant-se fins al centre de transformació més proper, on es trobarà un cartell amb les dades de la companyia distribuïdora propietària de la línia.

Exemples de retolació

