









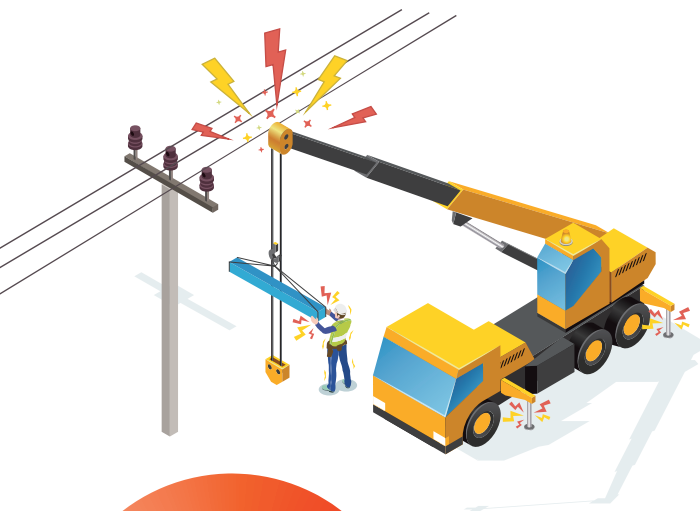
## Conseqüències de l'accident elèctric

### Lesions a les persones:

-  Mort de l'accidentat.
-  Cremades greus i, fins i tot, amputacions.
-  Caigudes o cops com a conseqüència del xoc o arc elèctric.
-  Incendis i explosions.

### Danys a la **maquinària i al medi ambient:**

-  Incendis.
-  Destrucció de pneumàtics.
-  Trencament de cables de la línia.
-  Interrupció del servei de la línia.



## En cas d'accident

### El conductor

- **Es quedarà a la cabina i maniobrarà** per fer que cessi el contacte.
- **Allunyarà el vehicle del lloc** i vetllarà perquè ningú no s'acosti als pneumàtics que encara estiguin inflats si la línia és d'alta tensió.
- Si no és possible cessar el contacte ni moure el vehicle, **es quedarà a la cabina i indicarà a tothom que s'allunyi del lloc**, fins que li confirmin que s'ha desconnectat la línia.
- Si el vehicle s'ha incendiat i es veu obligat a **abandonar-lo**, haurà de fer el següent:

Comprovar que no hi ha cables de la línia caiguts a terra o damunt del vehicle. Si n'hi ha, abandonarà el vehicle pel costat contrari.

Baixar d'un salt, de manera que no toqui el vehicle i el terra simultàniament. S'ha de procurar caure amb els peus junts, i allunyar-se fent passes curtes, esquivant els objectes que hi hagi a la zona, sense tocar-los.

### Les persones que siguin allà

- S'allunyan del lloc sense intentar socórrer immediatament els accidentats, si n'hi ha, fins que no es confirmi que s'ha desconnectat la línia.
- Si el contacte amb la línia persisteix o s'ha trencat algun cable, **avisaran la companyia distribuïdora** perquè desconnecti la línia.
- Si hi ha accidentats, demanaran **ajuda mèdica i ambulància**.

## Línies elèctriques aèries

Risc elèctric en moviment de vehicles, maquinària i altres mitjans mecànics



**e-distribución**

[www.edistribucion.com/es/contacto](http://www.edistribucion.com/es/contacto)

## Accions preventives

- 1 Cal reconèixer la zona abans de començar els treballs per detectar la presència de línies elèctriques aèries a prop.
- 2 Cal extremar la vigilància per evitar acostar-se a les instal·lacions elèctriques.
- 3 Cal evitar que elements extrems de les màquines, utilitatge o altres equips s'aproximin a les línies elèctriques a menys de la distància de seguretat.
- 4 Cal posar atenció al maneig de bastides, escales, tubs de reg i altres elements metàl·lics. Considereu el flux d'aigua com a conductor.
- 5 Si no es poden garantir les distàncies de seguretat, ni col·locar obstacles físics que impedeixin la proximitat amb la instal·lació a distàncies inferiors, cal contactar amb la companyia distribuïdora.
- 6 Es poden senyalar rutes segures quan els vehicles hagin de circular de manera freqüent a prop d'una línia elèctrica aèria.

### Treballs amb utilitatge en presència de línies aèries

Cal garantir que durant el maneig d'equips de treball o materials metàl·lics, escales, perxes, bastides, tubs, eines, etc., es manté la distància de seguretat amb les línies elèctriques aèries, delimitant el seu radi d'acció i controlant que la distància no es redueixi.

Si cal transportar tubs o elements no aïllats a les proximitats d'una línia elèctrica aèria, s'ha de fer en posició horitzontal.

Els llocs d'emmagatzematge de material no s'han de situar mai sota les línies elèctriques aèries.

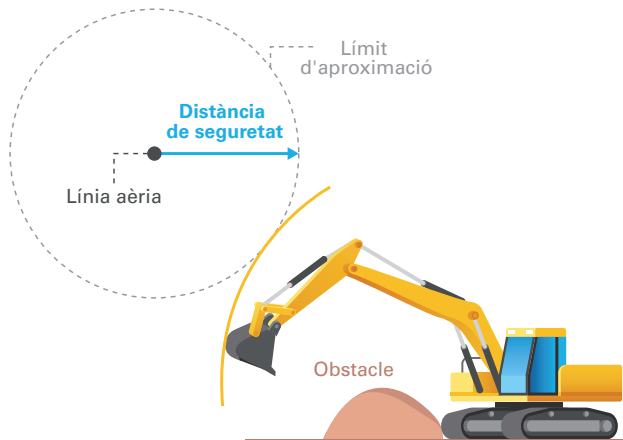
## Distàncies de seguretat

La distància a la qual es pot patir una descàrrega elèctrica depèn de la tensió de la línia i de les condicions atmosfèriques. **NO cal tocar els cables perquè hi hagi una descàrrega elèctrica!**

Com més tensió hi hagi, més gran és la distància a la qual es pot produir una descàrrega elèctrica.

Tensió de la línia	Distància de seguretat
Menys de 66 kV	3 m
Més de 66 kV	5 m
Més de 220 kV	7 m

Cal delimitar o restringir els moviments i els desplaçaments de les màquines, de manera que no envaeixin les distàncies de seguretat en les situacions més desfavorables.



Exemple de mesures preventives en treballs amb màquines a prop de línies aèries

## Com es pot obtenir informació?

- Abans de començar a treballar a prop de línies elèctriques, poseu-vos en contacte amb la companyia distribuïdora perquè us faciliti tota la informació necessària sobre la xarxa elèctrica a fi d'evitar accidents elèctrics.
- Si l'activitat és en un nucli urbà, abans de començar, us podeu adreçar a l'ajuntament perquè us faciliti dades de la xarxa elèctrica.
- Si l'activitat és fora d'un nucli urbà, es poden trobar rètols identificatius al suport o bé desplaçant-se fins al centre de transformació més proper, on es trobarà un cartell amb les dades de la companyia distribuïdora propietària de la línia.

### Exemples de retolació

