






Consecuencias del accidente eléctrico

Lesiones en las personas:

-  Muerte o daños irreversibles.
-  Quemaduras graves, e incluso amputaciones.
-  Caídas o golpes como consecuencia del choque o arco eléctrico.

Daños materiales:

-  Incendios y explosiones.
-  Interrupción del suministro.

MANIPULAR LA INSTALACIÓN ELÉCTRICA ES

PELIGROSO

Pone en riesgo su vida y la de los demás y puede provocar un incendio o una explosión

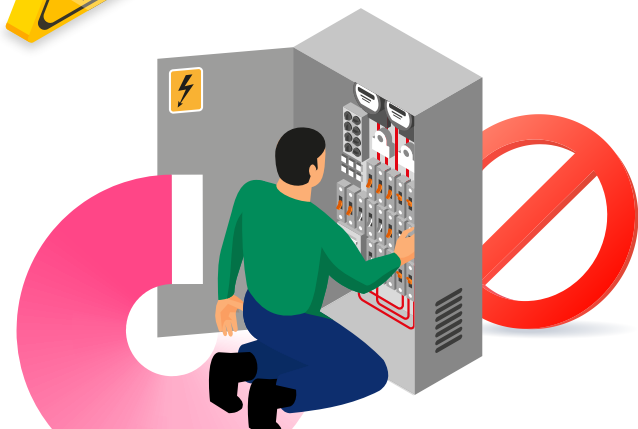
PERJUDICIAL

Deja el vecindario sin luz y daña la instalación eléctrica de la finca

ILEGAL

Es un delito de fraude, sancionable y denunciabile

¡EVITE EL RIESGO AVISANDO!



Definición y elementos de las Red eléctrica de Baja Tensión

Definición Red eléctrica de Baja Tensión

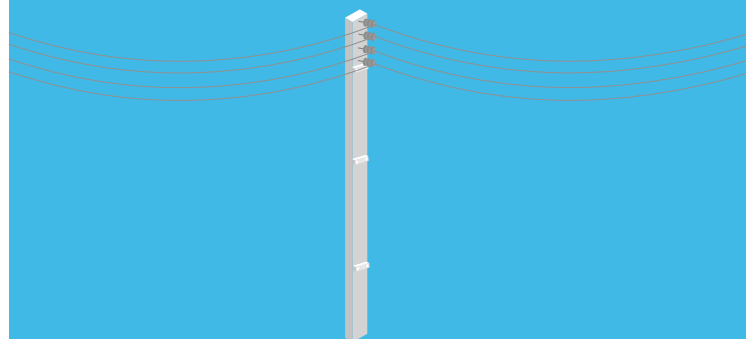
Una red de distribución en Baja Tensión (BT) es aquella que se inicia en el cuadro de baja tensión de un centro de transformación (CT) y cuya misión es llevar la energía eléctrica desde el CT hasta los usuarios finales mediante las acometidas con una tensión nominal inferior a 1 kV y finaliza en la Caja General de protección (CGP) o en la Caja de Protección y Medida (CPM).

Tipos instalaciones de la Red eléctrica de Baja tensión propiedad de e-distribución

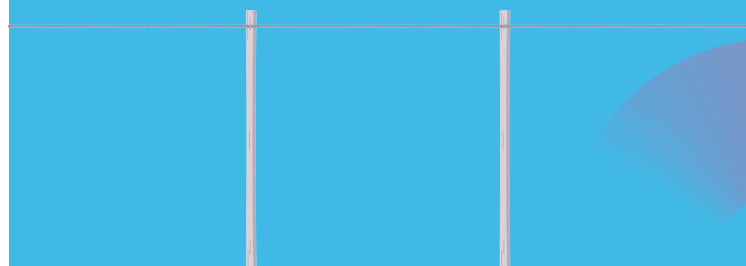
- Armario de distribución de baja tensión



- Red aérea convencional de baja tensión

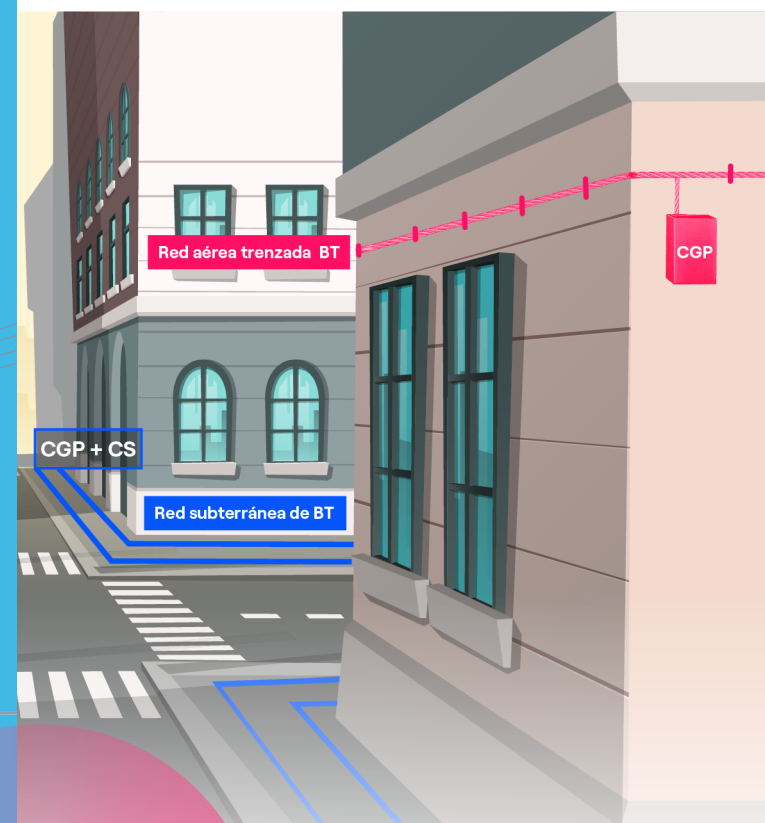


- Red aérea trenzada de baja tensión



Manipulación de Instalaciones eléctricas

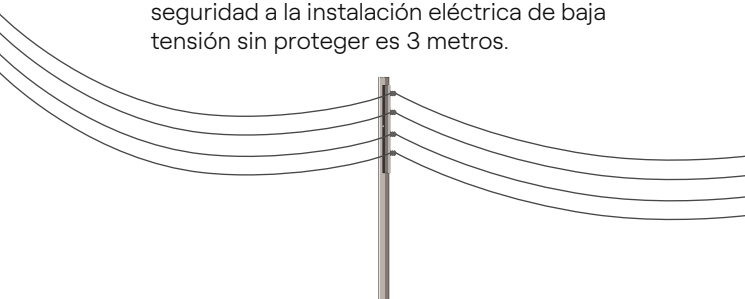
Riesgo eléctrico en la manipulación de instalaciones eléctricas de Baja Tensión en vía pública.



Líneas aéreas de **Baja Tensión**

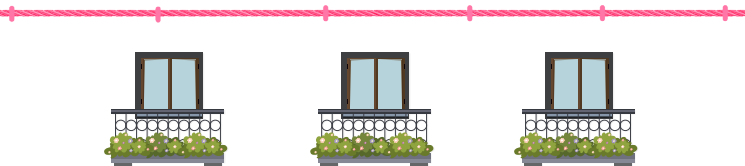
- **Línea aérea de baja tensión con cable sin aislamiento**

Se trata de una instalación eléctrica con cable desnudo sin aislar. La distancia mínima de seguridad a la instalación eléctrica de baja tensión sin proteger es 3 metros.



- **Línea aérea de baja tensión trenzada (con cable aislado)**

Aunque el cable tiene aislamiento, se trata de un cable en tensión. No lo manipule y AVISE a e-distribución si hay algún tipo de incidencia que le afecte.



- **Caja General de Protección aérea (CGP)**

La frontera de la titularidad de la instalación de Edistribución es la entrada o acometida a la CGP. Los fusibles son propiedad particular. En caso de necesitar sustituir/cambiar los fusibles, contacte con un instalador eléctrico autorizado.



Líneas subterráneas de **Baja Tensión**

- **Armarios de Distribución**

Son instalaciones cuya titularidad es de e-distribución. Sólo pueden ser manipulados por personal autorizado.



- **Caja General de Protección subterránea (CGP)/Caja de Protección y Medida (CPM)**

Aunque son de titularidad particular no manipule la puerta. Contacte con un instalador eléctrico autorizado. La puerta protege de los puntos en tensión. ¡Atención a la señalización de advertencia de peligro!



- **Centralización de contadores**

La titularidad es de la comunidad de propietarios. El recinto debe estar ordenado y libre de obstáculos para el acceso con seguridad a la instalación.



Normas generales de Seguridad para los ciudadanos

- 1 No manipule ninguna instalación eléctrica.** En caso de ser la instalación propiedad de e-distribución, sólo podrá ser operada por personal autorizado de la empresa distribuidora y sus contratistas.
- 2 Si alguien ha manipulado instalaciones y le afecta directamente, póngase en contacto con nosotros de forma anónima a través del teléfono gratuito 800 760 220, de la dirección de e-mail anomalias@enel.com o del formulario que encontrará en nuestra web.**
- 3 No retire la señalización, precintos ni acceda a instalaciones eléctricas de Edistribución.**
- 4 Mantenga el orden y libere de obstáculos aquellas estancias donde estén ubicadas las instalaciones de enlace en la comunidad de propietarios de un edificio.**

