







Consecuencias del accidente eléctrico

Lesiones en las personas:

-  Muerte del accidentado.
-  Quemaduras graves e incluso amputaciones.
-  Caídas o golpes como consecuencia del choque o arco eléctrico.
-  Ceguera por radiaciones.
-  Lesiones en las vías respiratorias.
-  Rotura de tímpanos por onda expansiva.



En caso de accidente (PAS)

Cuando se produce una descarga de corriente desde una instalación eléctrica debemos:

Proteger antes de actuar

No intentar socorrer al accidentado si este ha quedado colgado de la estructura, hasta que se confirme que la línea ha sido desconectada.

Evitar que alguien se acerque a la zona hasta que se tenga la certeza de que el contacto eléctrico ha cesado o se confirme que la línea ha sido desconectada. Si es posible se balizará y señalizará la zona.

En caso de caída, no mover al accidentado hasta que lleguen los servicios de emergencia.

Avisar a la empresa propietaria:

Avisar a la empresa propietaria o distribuidora de electricidad y/o a los servicios de emergencia 112, solicitar ayuda médica y ambulancia.

Socorrer al accidentado:

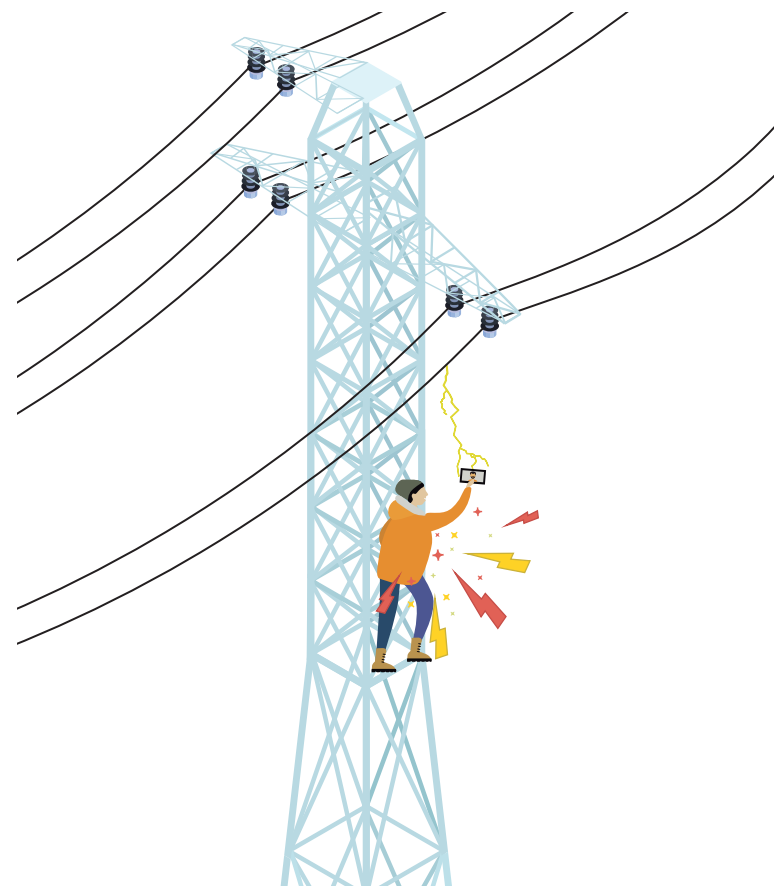
Cuando el accidentado haya quedado enganchado en la línea eléctrica, no hay que acercarse a él, se esperará al personal de la empresa propietaria de la línea, a quien se habrá avisado como primera medida.

Una vez se ha asegurado que el accidentado está fuera de todo posible contacto eléctrico, socorrerle realizando una evaluación previa y aplicando los protocolos de primeros auxilios.

e-distribución

Líneas eléctricas aéreas

Riesgo eléctrico por acceso no autorizado a apoyos



Acciones preventivas

1 Está totalmente **PROHIBIDO** ascender a los postes de las líneas eléctricas. Solo puede acceder personal autorizado.

2 Es una creencia extendida que para sufrir un accidente eléctrico es necesario tocar el cable conductor, sin embargo, en determinadas condiciones, **basta con aproximarse a un cable** para que se produzca un arco eléctrico que alcance a la persona.

El arco eléctrico genera miles de grados centígrados seguido de una explosión que pueden provocar la muerte de la persona o dejar secuelas que **pueden cambiar la vida del accidentado** de una forma drástica.

3 Subir a un poste de una línea eléctrica sin la autorización, equipo de protección ni los conocimientos profesionales y técnicos requeridos, **pone en grave peligro la integridad** física de la persona que lo escala.

4 El acceso a los postes de las líneas eléctricas **está restringido a profesionales capacitados** bajo supervisión y siempre previa autorización. Estos trabajadores, deben haber superado formaciones rigurosas y en todo momento siguen estrictos procedimientos de trabajo a la vez que utilizan ropa con tejido retardante de llama y equipos de protección.

Los postes de las **líneas eléctricas NUNCA** deben considerarse como un lugar con vistas privilegiadas desde el que inmortalizar algún momento, ya que puede convertirse en un momento mortal.

Distancias de Seguridad

La distancia a la que se puede sufrir una descarga eléctrica depende de la tensión de la línea y de las condiciones atmosféricas, **¡NO es necesario tocar los cables para que haya descarga eléctrica!**

A mayor tensión, mayor es la distancia a la que se puede producir una descarga eléctrica.

Si se acerca una parte del cuerpo o algún objeto que se lleve en la mano a una distancia inferior a las establecidas en la siguiente tabla, podría producirse un arco eléctrico:

Tensión de la línea	Distancia de seguridad
Menos de 66 kV	3 m
Más de 66 kV	5 m
Más de 220 kV	7 m

Riesgos de trepar a un poste de una línea eléctrica

Electrocución:

Por descarga eléctrica debido a contacto directo o indirecto con los cables (arco eléctrico). La corriente eléctrica circulará a través de la persona provocando consecuencias muy graves o fatales.

Caídas a distinto nivel:

En ocasiones, después de una electrocución la onda de presión expulsa a la víctima fuera del arco eléctrico, provocando la caída desde varios metros de altura con consecuencias muy graves o fatales.

Cortes:

Con la propia estructura del poste eléctrico.

¿Cómo obtener información?

Si es necesario realizar actividades próximas a postes de líneas eléctricas aéreas, ponerse en contacto con la **compañía distribuidora** para que facilite toda la información necesaria sobre la red eléctrica, y evitar accidentes eléctricos.



Si la actividad es en un núcleo urbano, antes de empezar, dirigirse al ayuntamiento para que posibilite datos de la red eléctrica.

Si la actividad es fuera de un núcleo urbano, pueden encontrarse rótulos identificativos en el poste de la línea eléctrica o desplazándose hasta el centro de transformación más cercano donde se encontrará un cartel con los datos de la compañía distribuidora propietaria de la línea.



Ejemplos de rotulación

